

# การติดตั้ง Office 365



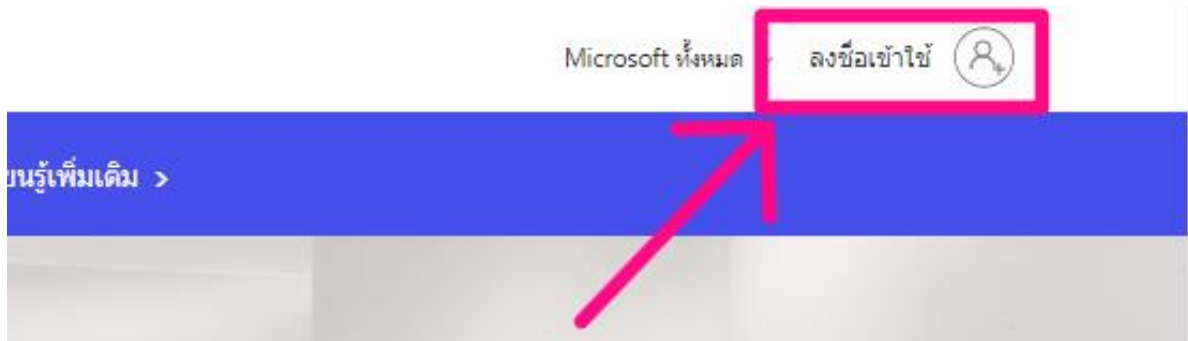
สำหรับนักศึกษา และบุคลากร มหาวิทยาลัยราชภัฏมหาสารคามที่สามารถใช้งานอีเมล @lives.rmu.ac.th  
ได้สามารถดาวน์โหลดและติดตั้งลงเครื่องคอมพิวเตอร์ 5 เครื่องต่อ 1 USER

สามารถดูวิธีการติดตั้งผ่านทาง Youtube ได้ที่ <https://bit.ly/3P5twmK>

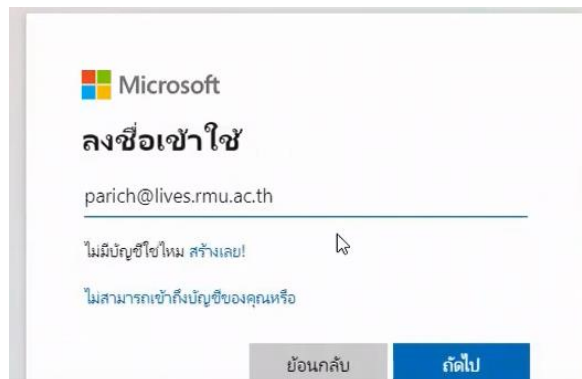


## ขั้นตอนการติดตั้ง

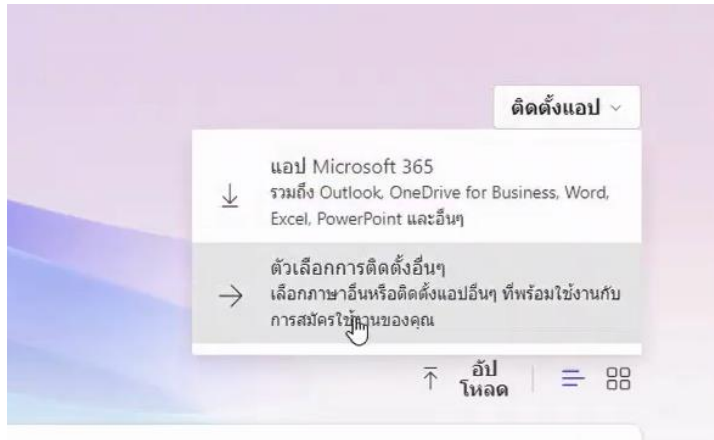
1. เข้าสู่เว็บไซต์ [www.office.com](http://www.office.com) “ลงชื่อเข้าใช้” เพื่อดาวน์โหลด ไฟล์ติดตั้ง Office 365



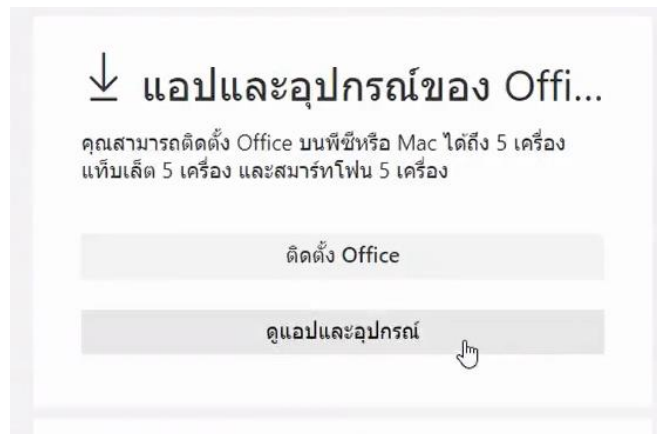
2. สำหรับนักศึกษา และบุคลากร มหาวิทยาลัยฯ ใช้งานอีเมลโดเมนที่ลงท้ายด้วย @lives.ac.th



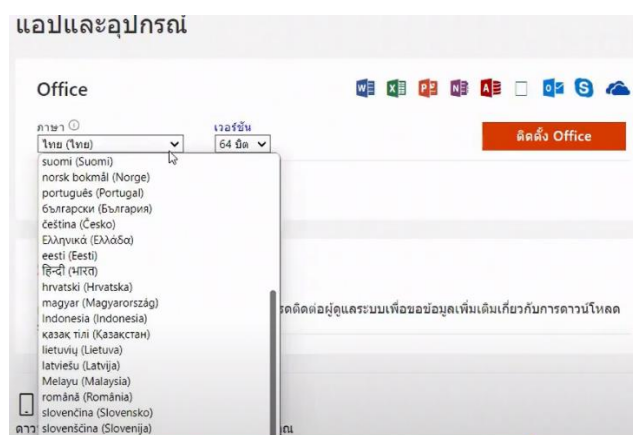
3. คลิกเลือก ติดตั้งแอป -> ตัวเลือกการติดตั้งอื่นๆ



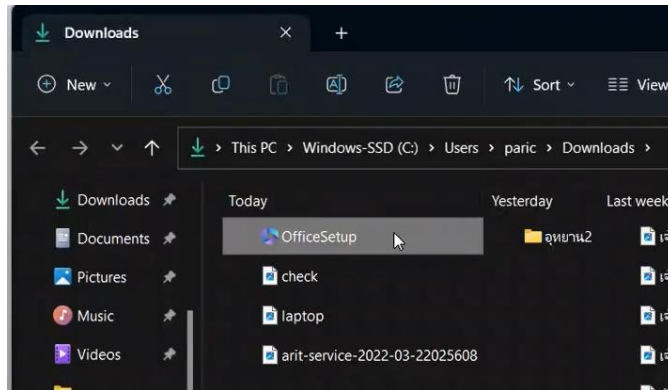
#### 4. คลิกเลือก ดูแอปและอุปกรณ์



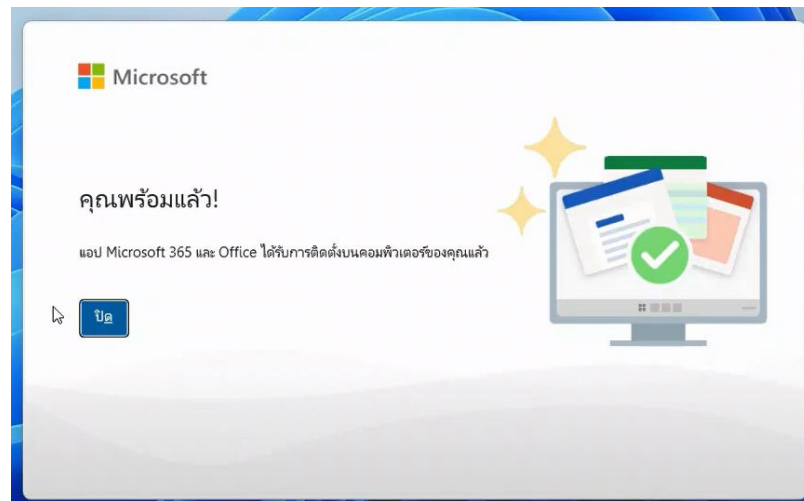
#### 5. เลือกภาษาเมนูสำหรับแสดงคำสั่งที่ต้องการ แล้วคลิก ติดตั้ง Office



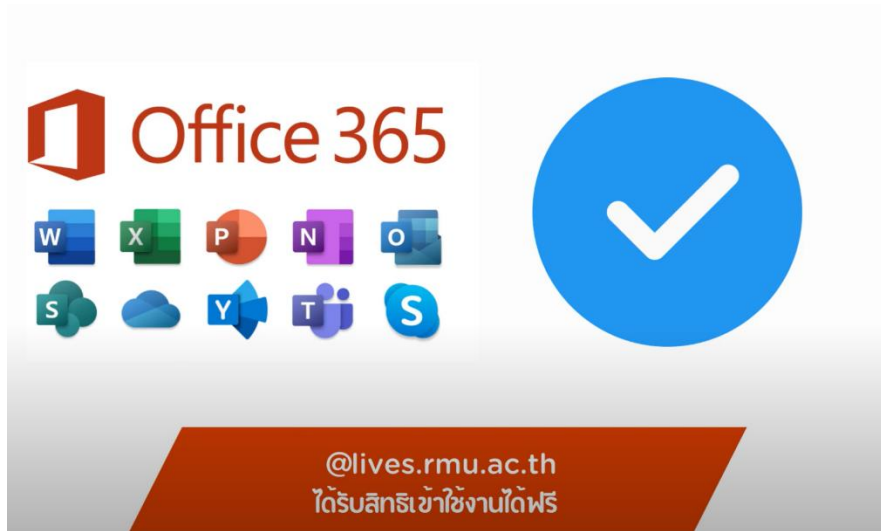
6. เปิดไฟล์ติดตั้งที่ได้โหลดจากขั้นตอนที่แล้ว



7. ขั้นตอนสุดท้ายสำหรับการติดตั้ง office 356 รอ..จนกว่าจะติดตั้งเสร็จดังรูปด้านล่าง



## การเปิดใช้งาน office 365



1. เปิดโปรแกรม MS-Office ตัวใดก็ได้ ในตัวอย่างนี้จะเปิด Word
  - ไปที่ เมนูไฟล์->บัญชีผู้ใช้ ทำการลงชื่อเข้าใช้โดยใช้อีเมล @lives.rmu.ac.th

